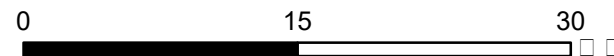
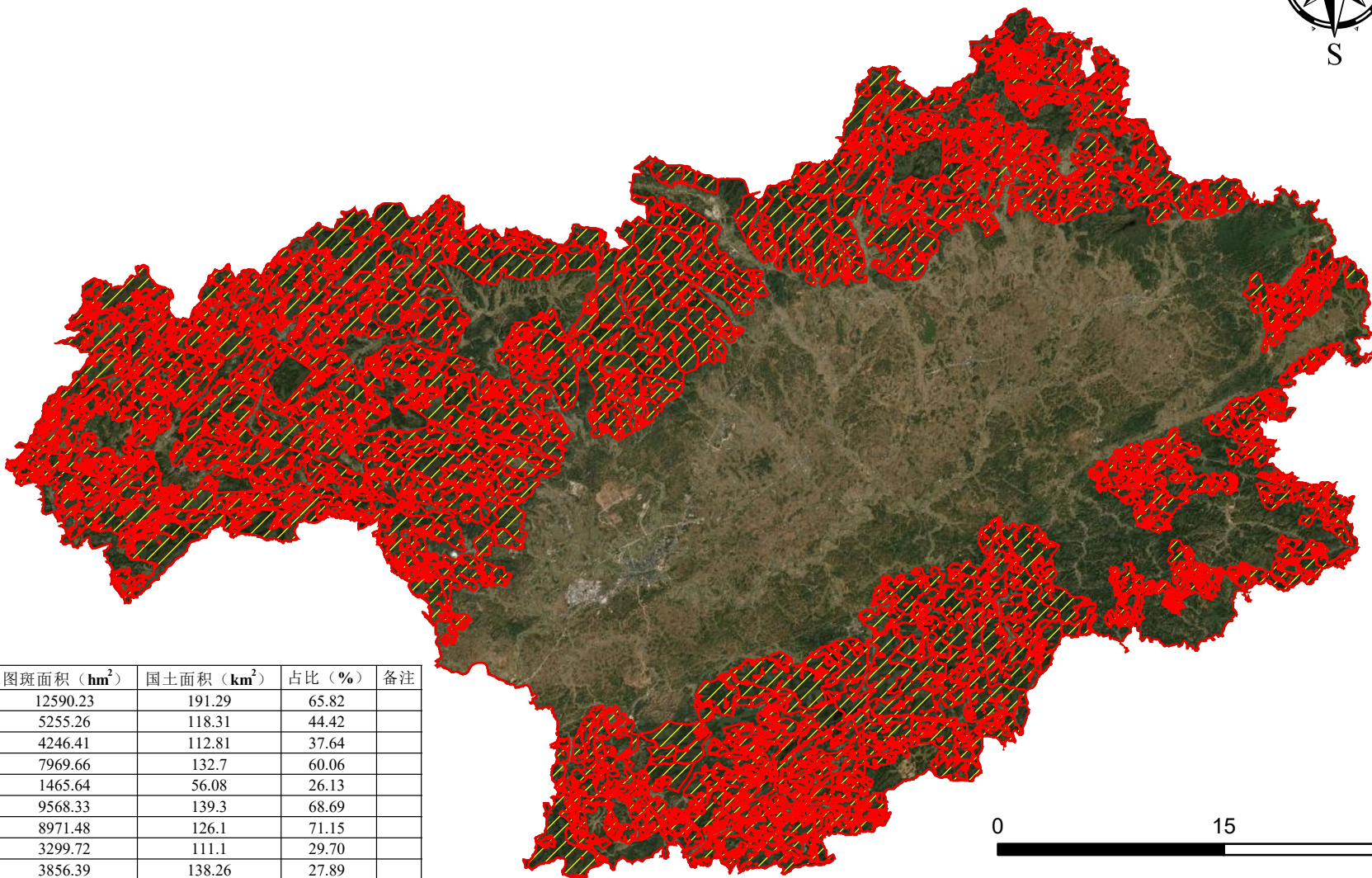
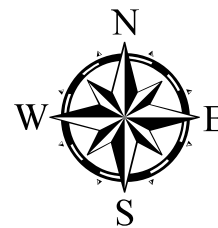




# 南雄市禁止开垦陡坡地范围图



序号	镇街行政区	图斑面积 (hm <sup>2</sup> )	国土面积 (km <sup>2</sup> )	占比 (%)	备注
1	百顺镇	12590.23	191.29	65.82	
2	邓坊镇	5255.26	118.31	44.42	
3	古市镇	4246.41	112.81	37.64	
4	江头镇	7969.66	132.7	60.06	
5	界址镇	1465.64	56.08	26.13	
6	澜河镇	9568.33	139.3	68.69	
7	帽子峰镇	8971.48	126.1	71.15	
8	南亩镇	3299.72	111.1	29.70	
9	坪田镇	3856.39	138.26	27.89	
10	全安镇	11613.24	190.55	60.95	
11	水口镇	3337.79	113.97	29.29	
12	乌迳镇	2882.09	157.5	18.30	
13	雄州街道	1213.58	96.69	12.55	
14	油山镇	5512.17	146.78	37.55	
15	珠玑镇	10661.22	197.53	53.97	
16	主田镇	9180.42	165.47	55.48	
17	湖口镇	0	73.22	0	
18	黄坑镇	0	58.52	0	
19	合计	<b>101623.64</b>	<b>2326.18</b>	<b>43.69</b>	

## 图例

-  南雄县界
-  440282\_南雄市\_禁垦陡坡地参照范围