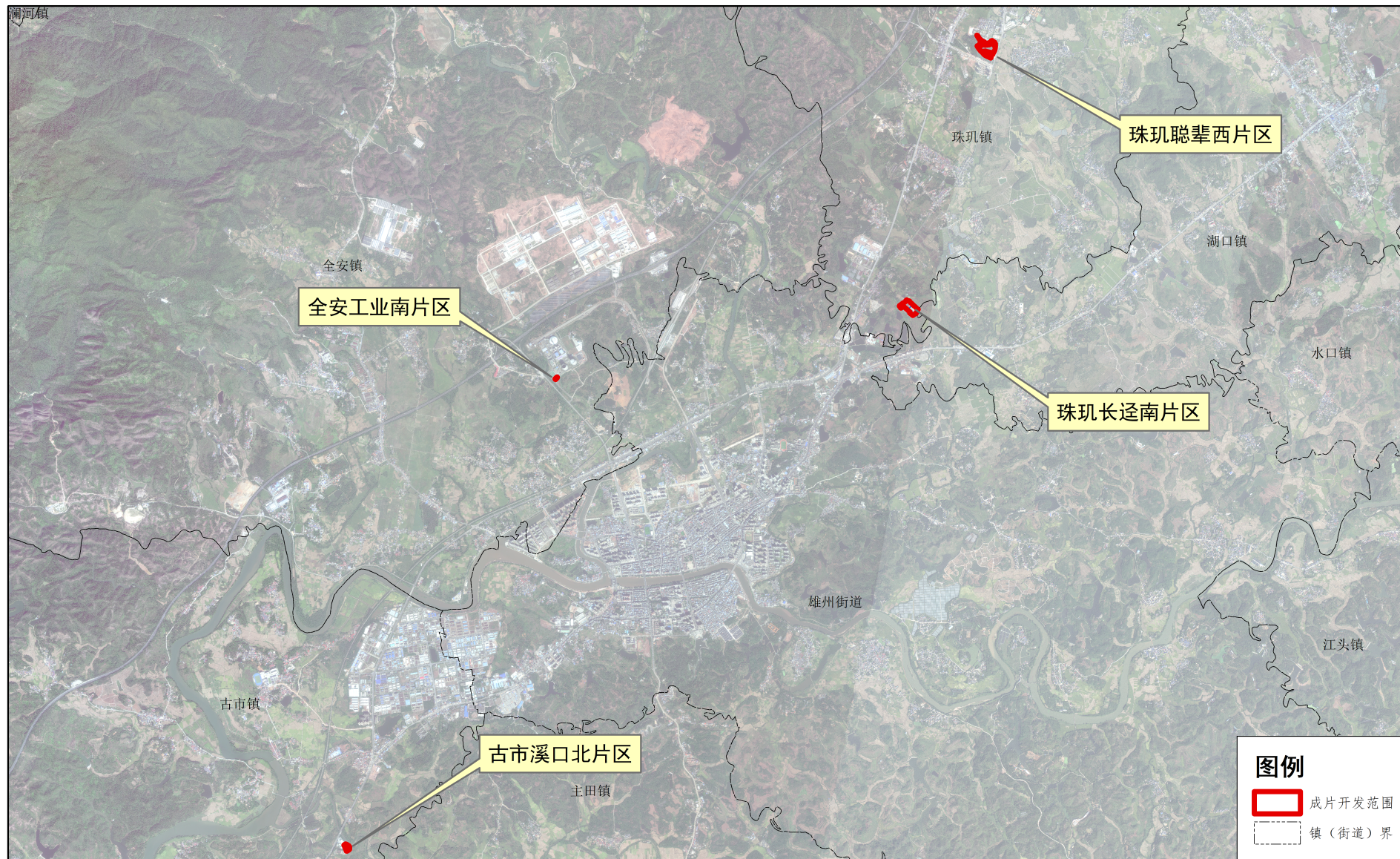


韶关市南雄市2025年度土地征收成片开发方案（第一批）位置示意图

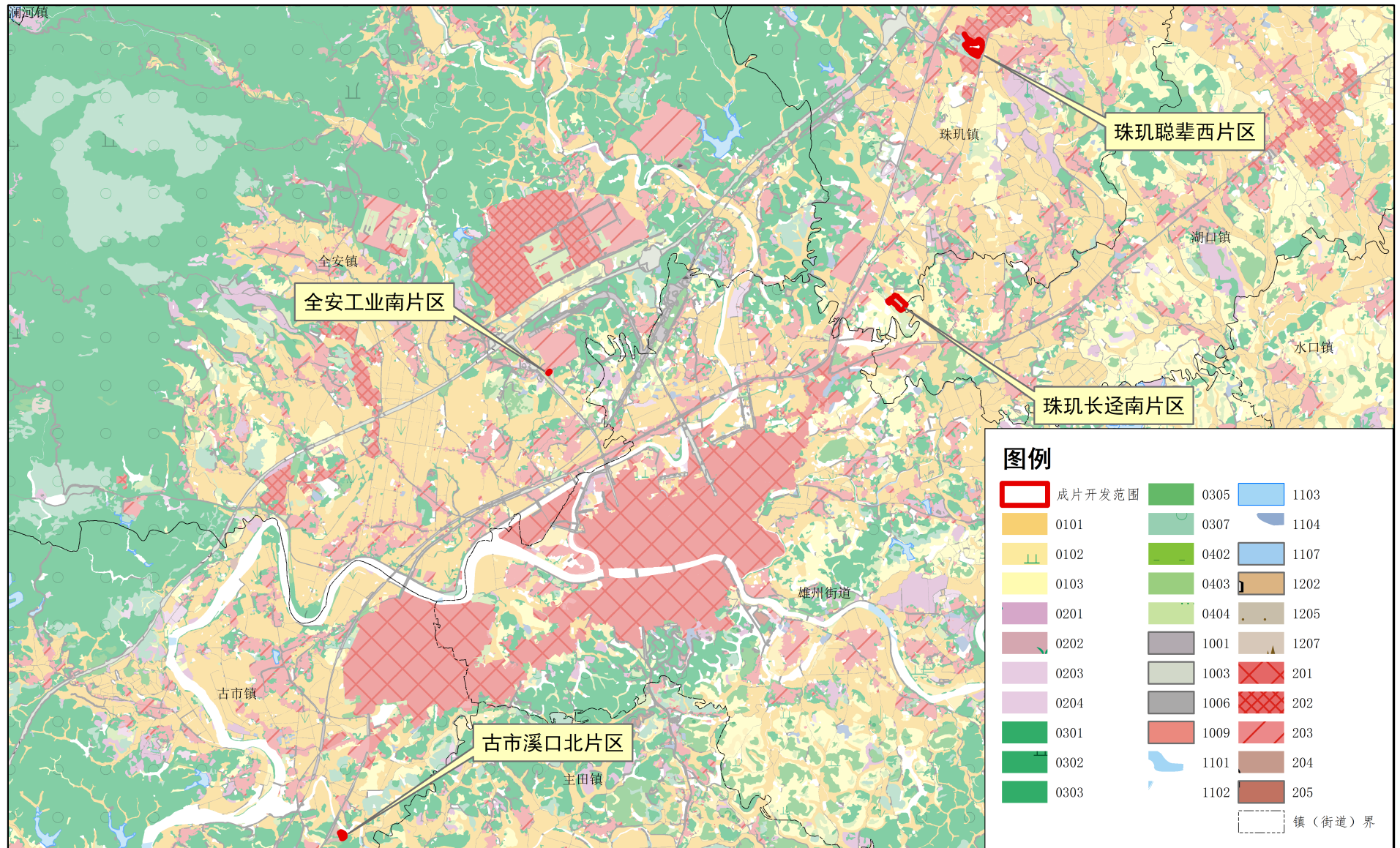


2000国家大地坐标系
1985国家高程基准
2023年度国土变更调查数据

1:70,000

南雄市自然资源局 编制
广东国地科技股份有限公司 绘制
2025年5月 时间

韶关市南雄市2025年度土地征收成片开发方案（第一批）土地利用现状图

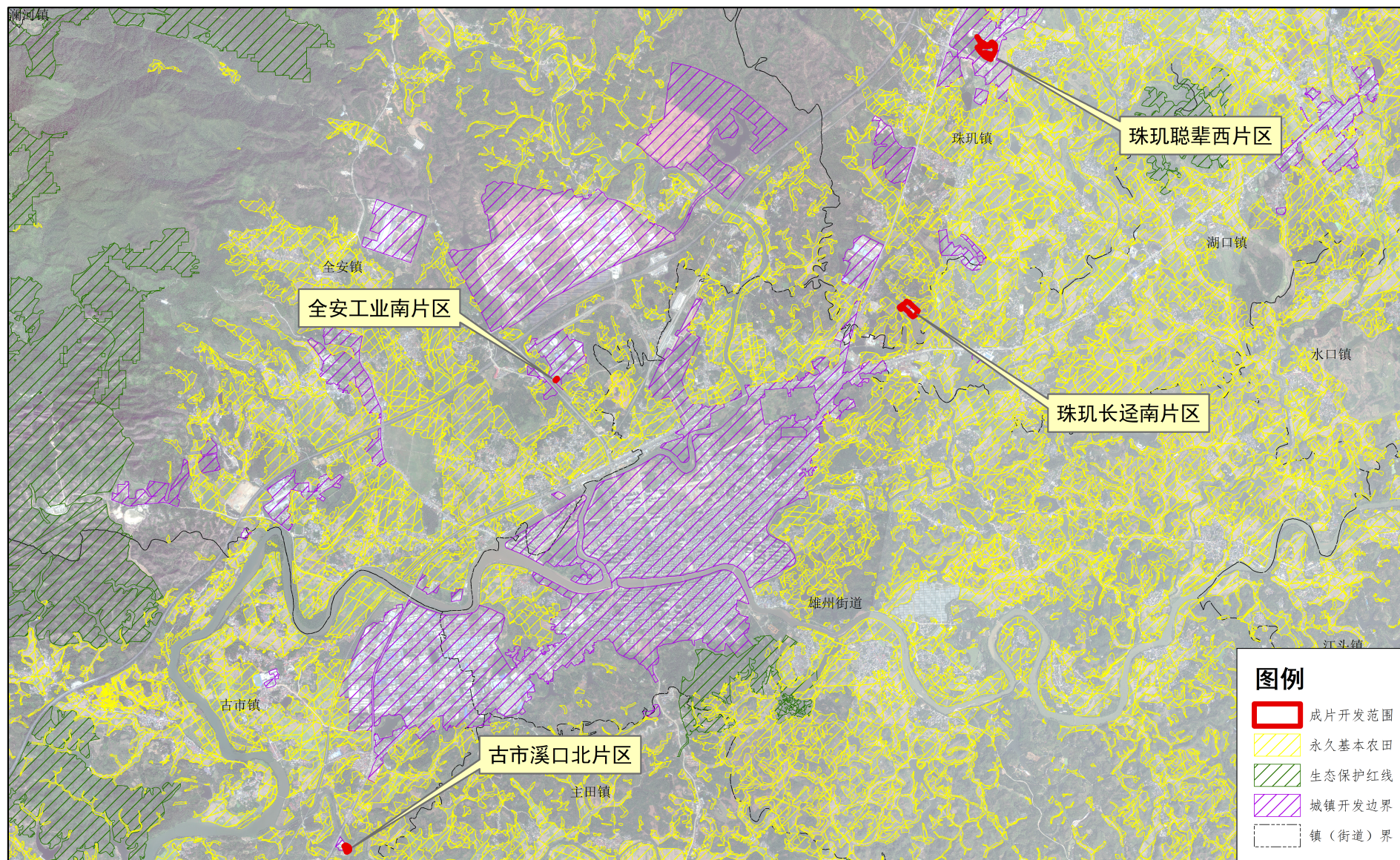


2000国家大地坐标系
1985国家高程基准
2023年度国土变更调查数据

1:70,000

南雄市自然资源局 编制
广东国地科技股份有限公司 绘制
2025年5月 时间

韶关市南雄市2025年度土地征收成片开发方案（第一批）“三区三线”衔接图

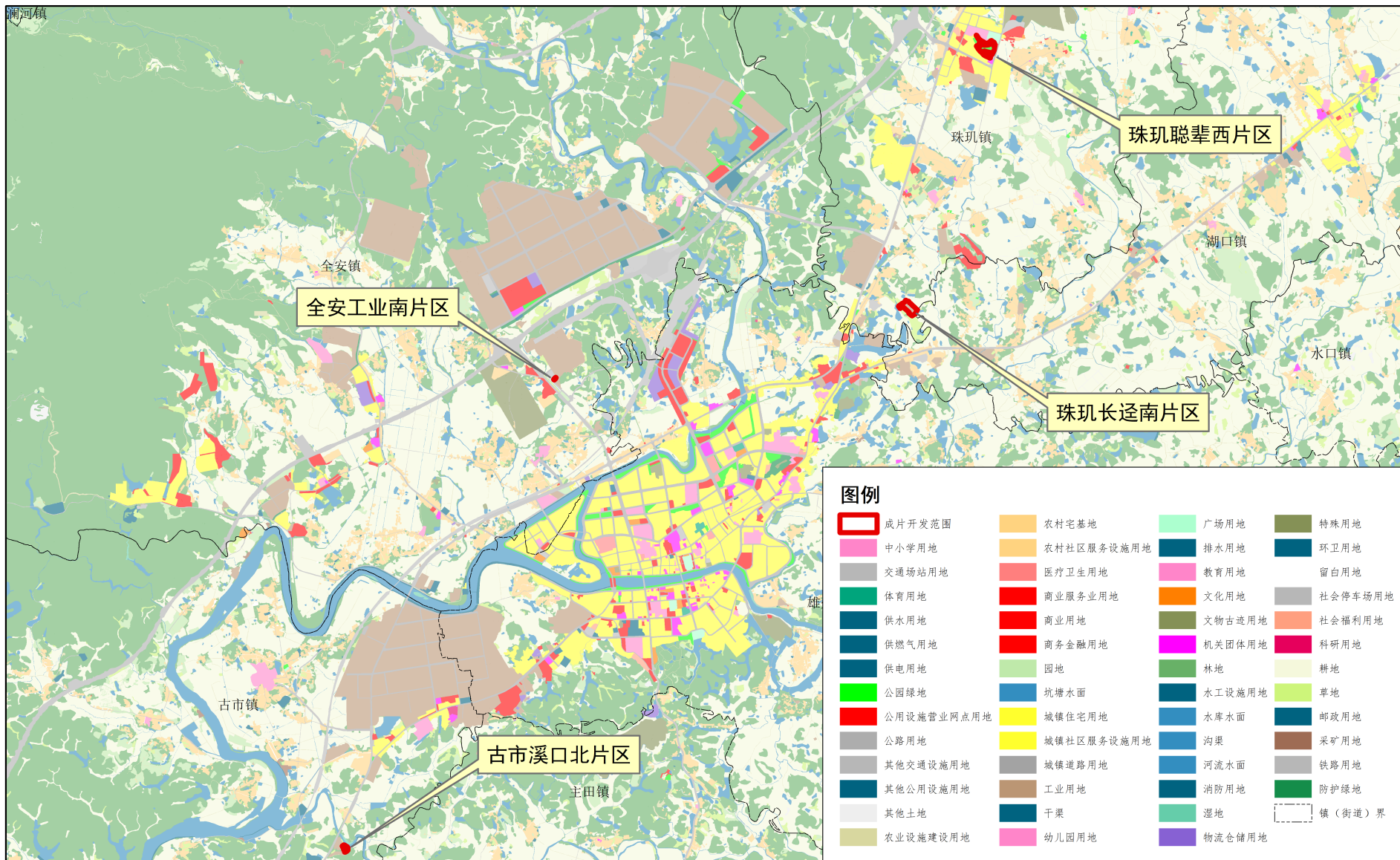


2000国家大地坐标系
1985国家高程基准
2023年度国土变更调查数据

1:70,000

南雄市自然资源局 编制
广东国地科技股份有限公司 绘制
2025年5月 时间

韶关市南雄市2025年度土地征收成片开发方案（第一批）与规划用地用海衔接图

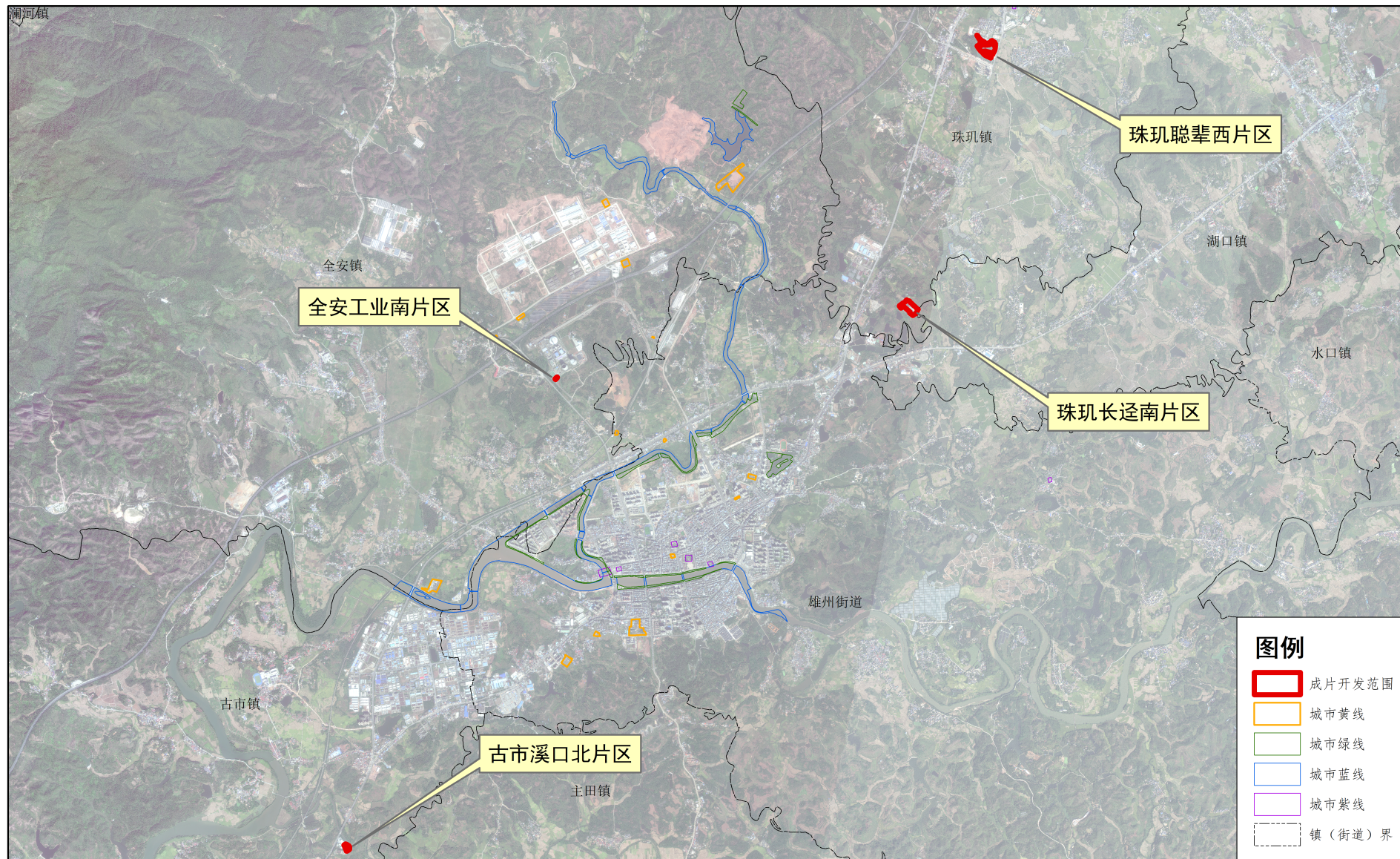


2000国家大地坐标系
1985国家高程基准
2023年度国土变更调查数据

1:70,000

南雄市自然资源局 编制
广东国地科技股份有限公司 绘制
2025年5月 时间

韶关市南雄市2025年度土地征收成片开发方案（第一批）与规划“四线”衔接图



2000国家大地坐标系
1985国家高程基准
2023年度国土变更调查数据

1:70,000

南雄市自然资源局 编制
广东国地科技股份有限公司 绘制
2025年5月 时间