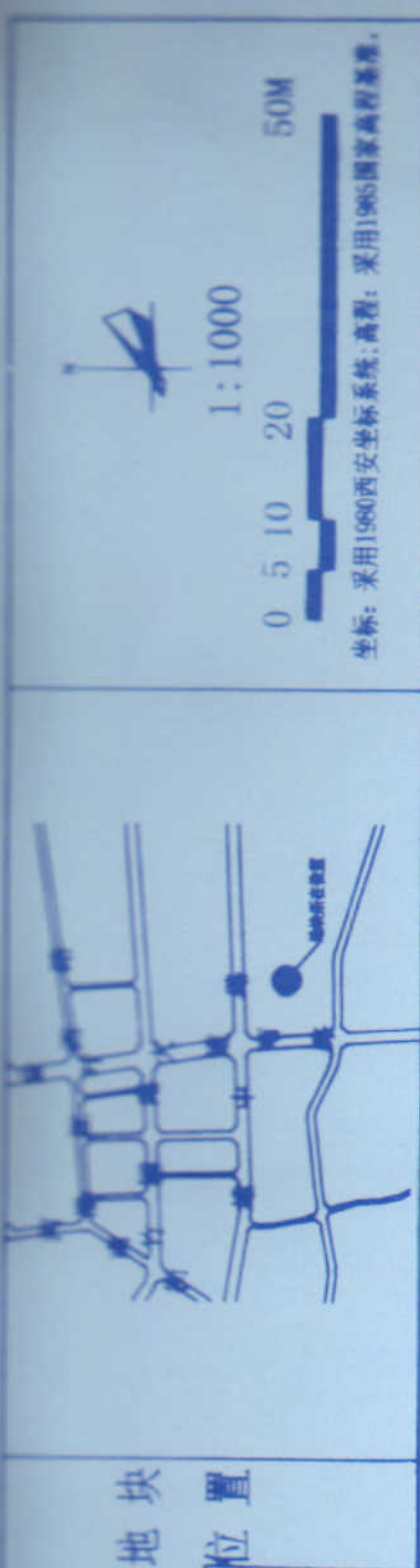
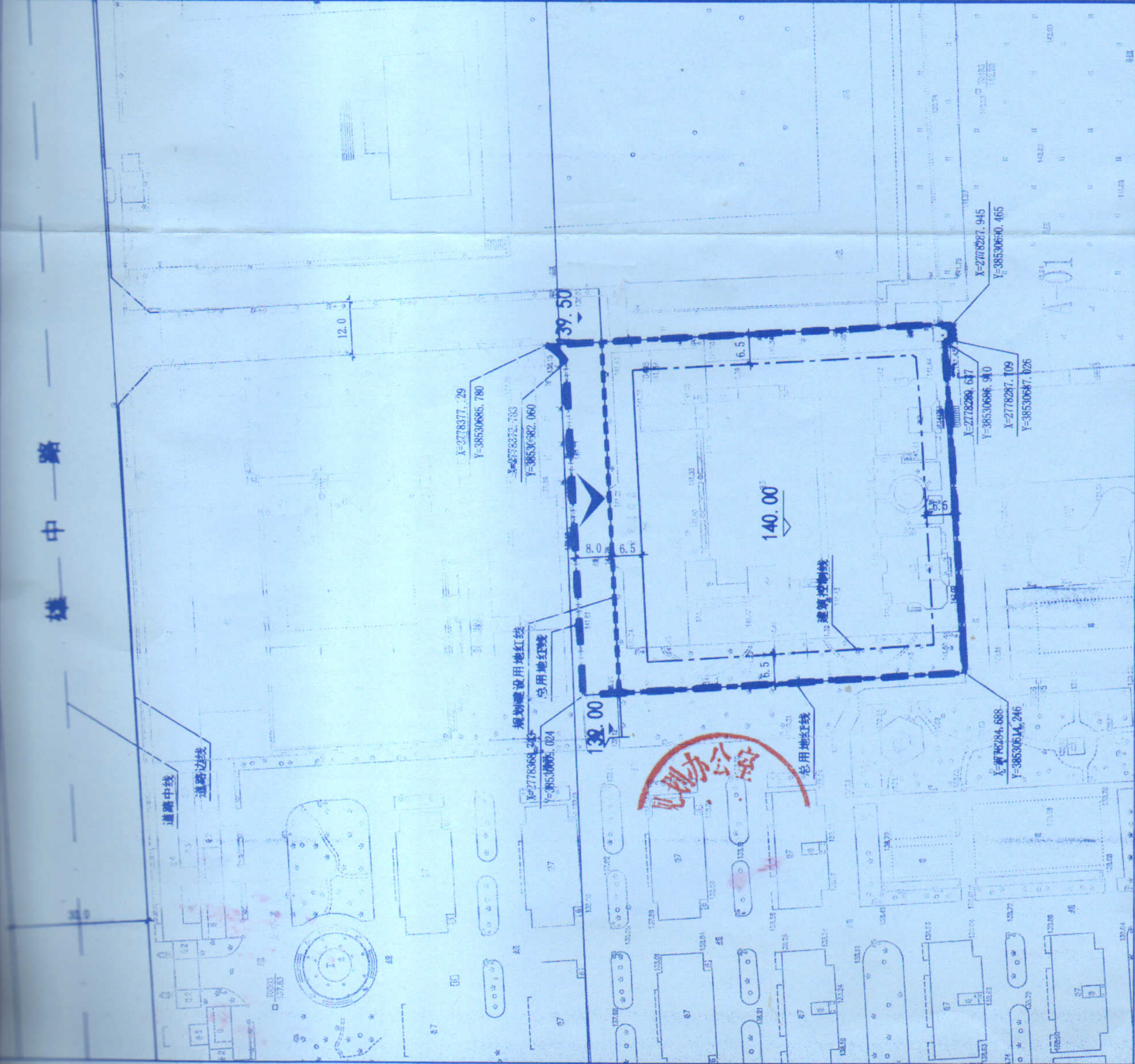


南雄市雄州街道金叶花苑东侧地块控制性详细规划



设施配套要求				备注
序号	项目名称	数量	用地面积(m²)	
01	物业管理用房	1处	—	可结合建筑综合布置,按照《城市居住区规划设计标准》(GB50180-2018)及《广东省城乡规划条例》(2017)执行。
02	社区办公用房	1处	—	可结合建筑综合布置,且不得少于1处。
01	配电房	1处	—	可结合建筑综合布置,且不得少于1处。
02	垃圾收集点	1处	—	可结合建筑综合布置,且不得少于1处。
1	住宅建筑	—	—	—
		—	—	—
		—	—	—
2	商业建筑	—	—	—
		—	—	—

规划设计导控				备注
序号	项目名称	数量	用地面积(m²)	
01	建筑空间布局	—	—	建筑空间布局应形成开敞通透的社区空间。
02	公共空间营造	—	—	重视公共空间与建筑形式的融合,展示城市开敞有序的城市特色。
03	建筑退线距离	—	—	建筑后退各类控制线的最小距离详见控制图则。
04	建筑风貌色彩	—	—	建筑风貌、公建设施配置以及建筑的体量、高度、色彩等宜与周围的环境相协调,且须符合南雄市区整体景观控制要求。
05	建筑空间组织	—	—	结合项目特点,创造丰富宜人的空间环境。
06	地下空间	—	—	地下室建设必须保证相邻建筑的安全;地下室后退建筑用地红线的距离,原则上不少于自室外地面至地下室底板底面距离的1倍,且最小不得少于5米。经安全评估满足安全要求,且相邻用地权属单位协商一致,地下室后退建筑用地红线的距离可适当减少乃至零退线。
07	地下空间	—	—	地下室后退建筑用地红线的距离,原则上不少于自室外地面至地下室底板底面距离的1倍,且最小不得少于5米。经安全评估满足安全要求,且相邻用地权属单位协商一致,地下室后退建筑用地红线的距离可适当减少乃至零退线。
08	地下空间	—	—	地下室后退建筑用地红线的距离,原则上不少于自室外地面至地下室底板底面距离的1倍,且最小不得少于5米。经安全评估满足安全要求,且相邻用地权属单位协商一致,地下室后退建筑用地红线的距离可适当减少乃至零退线。
09	地下空间	—	—	地下室后退建筑用地红线的距离,原则上不少于自室外地面至地下室底板底面距离的1倍,且最小不得少于5米。经安全评估满足安全要求,且相邻用地权属单位协商一致,地下室后退建筑用地红线的距离可适当减少乃至零退线。
10	地下空间	—	—	地下室后退建筑用地红线的距离,原则上不少于自室外地面至地下室底板底面距离的1倍,且最小不得少于5米。经安全评估满足安全要求,且相邻用地权属单位协商一致,地下室后退建筑用地红线的距离可适当减少乃至零退线。

图例

用地性质

商用地

总用地面积 (m²)

6457.7

规划建设用地面积 (m²)

5834.23

容积率 (FAR)

1.0 < FAR ≤ 4.5

建筑密度 (BD)

≤ 45%

绿地率 (GR)

≥ 25%

建筑限高 (m)

99

规划指标说明

容积率、建筑密度、绿地率等指标计算以总用地面积为计算依据。地块内兼容商业建筑面积不超过总建筑面积的18%。

建设单位

韶关市城乡规划市政设计研究院

项目负责人

张永定

项目负责

张永定

专业负责

张永定

设计

张永定

审核

张永定

校对

张永定

审定

张永定

广东省城乡规划条例

业务编号

12018032

业务号

01

版本号

00

日期

2018.09