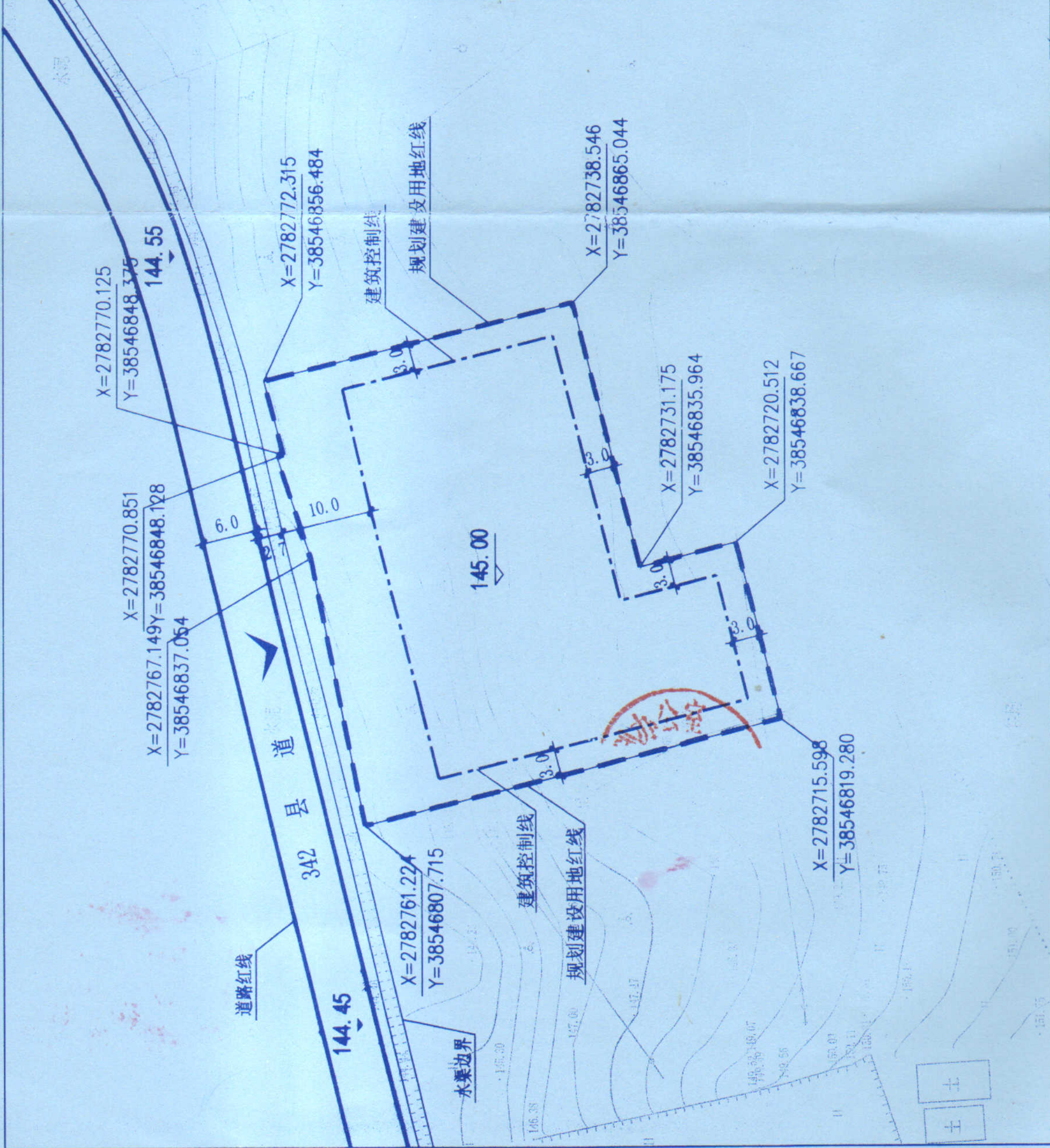


南雄市水口镇县道342线岭排村路段南侧地块控制性详细规划



设施配套要求					备注
序号	项目名称	数量	用地面积(m²)	建筑面积(m²)	
01	配电房	1处			可结合建筑综合布置。
1	停车位	—			≥0.5车位/100㎡办公建筑面积

规划设计导控			刚性	弹性
建筑空间布局	公共空间营造	建筑退线距离		
结合项目特点, 布置合理的空间环境。	建筑后退退各类型控制线的最小距离详见控制图则。	建筑风格色彩		
地下室退线按“地下室建设必须保证相邻建筑的安全; 地下室后退规划建设用地红线的距离, 原则上不少于自室外地面至地下室底板底面距离的1倍, 且最小不得少于5米。经安全评估满足安全要求, 且相邻用地权属单位同意后, 地下室后退地块界线的距离可适当减少乃至退让”的要求进行退让。				
确需设置围墙的, 应当采用通透、半通透或绿篱等形式布置。围墙、围栏一般情况下后退道路红线1.5米以上。				
排水体制采用雨污分流制; 给水、污水、雨水、电力、电信、燃气等工程与市政管线的接驳需与相关管理单位直接联系, 落实市政管线规格及接驳口位置, 避免二次开挖。				
1、项目的建筑布局应符合有关建筑防火规范。 2、项目的建筑布局应符合加湖站设计相关规范及标准。				

广东省城乡规划设计院
单位名称: 韶关市城乡规划设计研究院
业务范围: 业务范围不受限制
资质证书编号: [建]城规编(171402)号 (甲级)
有效期至: 2019年6月30日

图例		道路	水渠
规划建设用地红线	建筑控制线	道路	水渠
尺寸标注	场地建设标高	道路机动车出入口位置	
用地性质	规划建设用地面积(m²)	容积率	建筑密度
公用工程用地	1978.58	0	≥20%
规划指标说明	容积率、建筑密度、绿地率等指标计算以总用地面积为计算依据。		
地块控制指标	容积率	建筑密度	绿地率
	≤0.5	≤25%	≥20%
建设单位	韶关市城乡规划设计研究院	项目负责人	设计
项目名称	南雄市水口镇县道342线岭排村路段南侧地块控制性详细规划	专业负责人	校核
业务号	GH12018001	日期	2018.06
图号	01	版本号	00
地块导则			