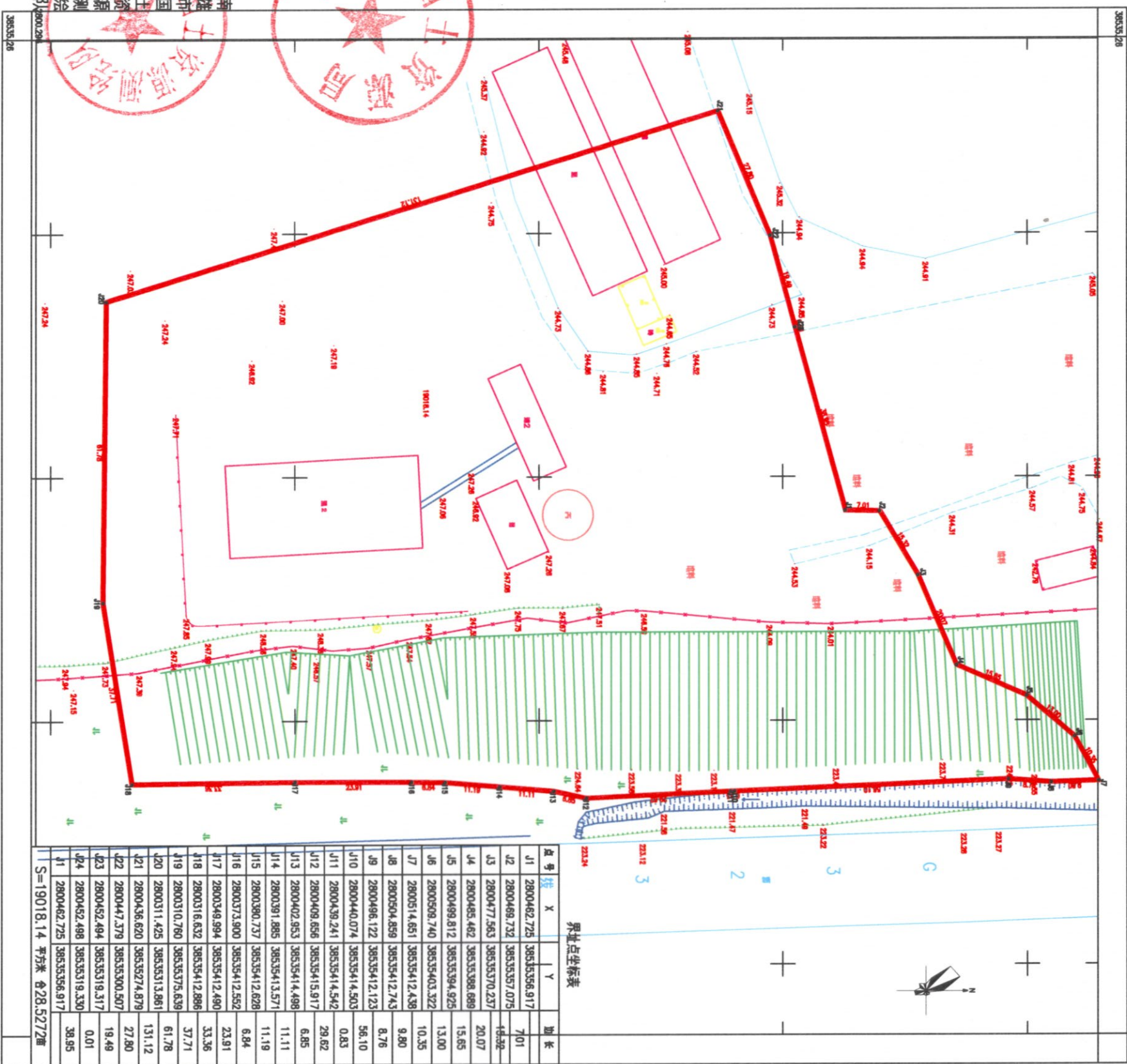




南雄市G323线珠玑镇梅岭村路段B地块
2800.30-38535.26



点号	X	Y	面积
J1	2800462.725	38535356.917	7.01
J2	2800469.732	38535357.075	14.32
J3	2800477.563	38535370.237	20.07
J4	2800485.462	38535388.689	15.65
J5	2800499.612	38535394.925	13.00
J6	2800509.740	38535403.322	10.35
J7	2800514.651	38535412.439	9.80
J8	2800504.859	38535412.743	8.76
J9	2800496.122	38535412.123	56.10
J10	2800440.074	38535414.503	0.83
J11	2800439.241	38535414.542	29.62
J12	2800409.656	38535415.917	6.85
J13	2800402.953	38535414.498	11.11
J14	2800391.885	38535413.571	11.19
J15	2800380.737	38535412.628	6.84
J16	2800373.990	38535412.552	23.91
J17	2800349.994	38535412.490	33.36
J18	2800316.632	38535412.886	37.71
J19	2800310.760	38535375.639	61.78
J20	2800311.425	38535313.861	131.12
J21	2800436.620	38535274.879	27.80
J22	2800447.379	38535300.507	19.49
J23	2800452.494	38535319.317	0.01
J24	2800452.498	38535319.330	38.95
J1	2800462.725	38535356.917	

S=19018.14 平方米 合28.5272亩

2016年3月数字化制图。
1986坐标系
1985国家高程基准, 高程为1米。
1996年测图式。

测量员: 何廷新
绘图员: 郭南波
检查员: 郭南波

南雄市国土资源局测绘

