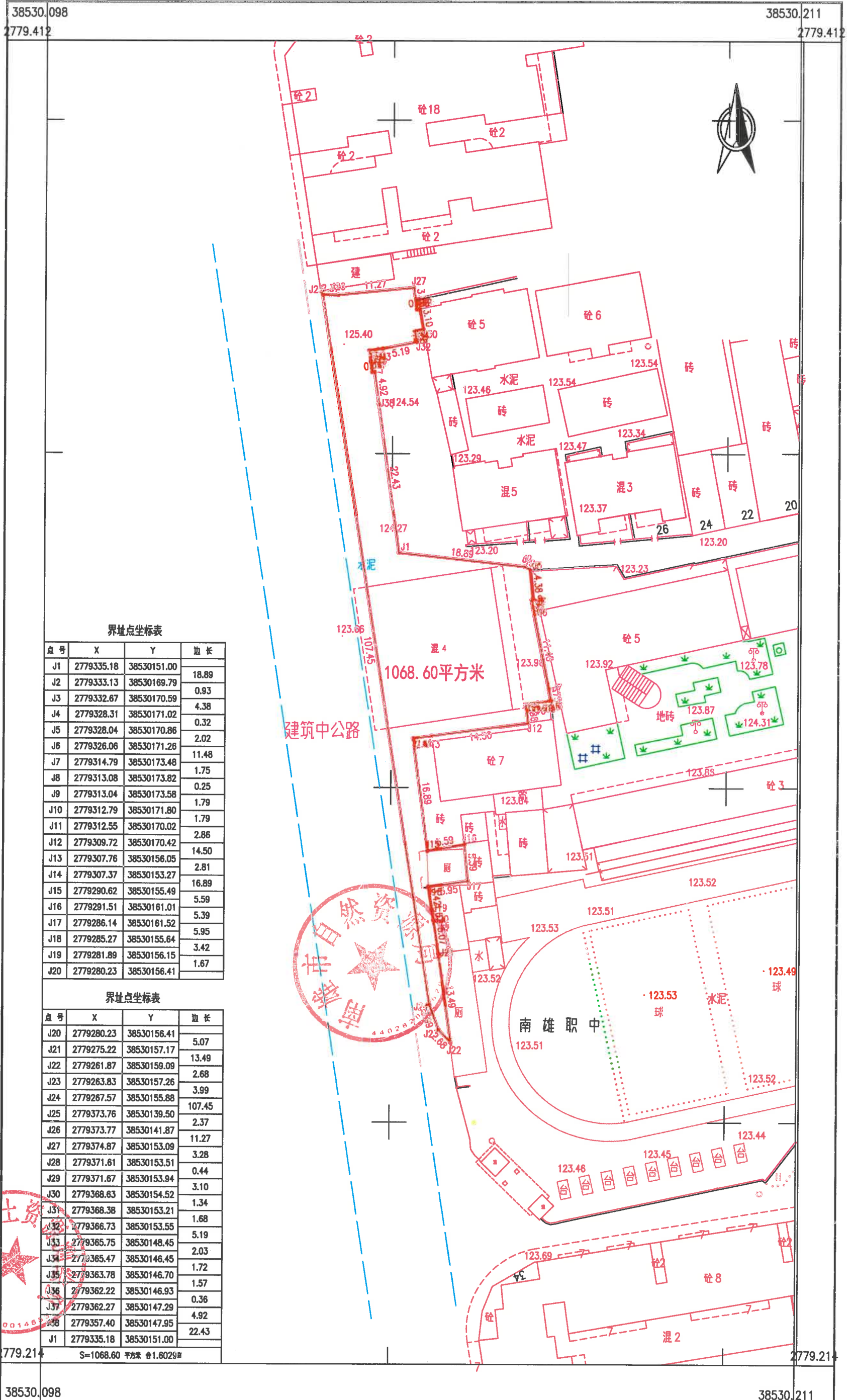
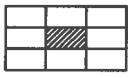


南雄职中西侧地块 2779.21-38530.10



界址点坐标表

点号	X	Y	边长
J1	2779335.18	38530151.00	18.89
J2	2779333.13	38530169.79	0.93
J3	2779332.67	38530170.59	4.38
J4	2779328.31	38530171.02	0.32
J5	2779328.04	38530170.86	2.02
J6	2779326.06	38530171.26	11.48
J7	2779314.79	38530173.48	1.75
J8	2779313.08	38530173.82	0.25
J9	2779313.04	38530173.58	1.79
J10	2779312.79	38530171.80	1.79
J11	2779312.55	38530170.02	2.86
J12	2779309.72	38530170.42	14.50
J13	2779307.76	38530156.05	2.81
J14	2779307.37	38530153.27	16.89
J15	2779290.62	38530155.49	5.59
J16	2779291.51	38530161.01	5.39
J17	2779286.14	38530161.52	5.95
J18	2779285.27	38530155.64	3.42
J19	2779281.89	38530156.15	1.67
J20	2779280.23	38530156.41	5.07

界址点坐标表

点号	X	Y	边长
J20	2779280.23	38530156.41	5.07
J21	2779275.22	38530157.17	13.49
J22	2779261.87	38530159.09	2.68
J23	2779263.83	38530157.26	3.99
J24	2779267.57	38530155.88	107.45
J25	2779373.76	38530139.50	2.37
J26	2779373.77	38530141.87	11.27
J27	2779374.87	38530153.09	3.28
J28	2779371.61	38530153.51	0.44
J29	2779371.67	38530153.94	3.10
J30	2779368.63	38530154.52	1.34
J31	2779368.38	38530153.21	1.68
J32	2779366.73	38530153.55	5.19
J33	2779365.75	38530148.45	2.03
J34	2779365.47	38530146.45	1.72
J35	2779363.78	38530146.70	1.57
J36	2779362.22	38530146.93	0.36
J37	2779362.27	38530147.29	4.92
J38	2779357.40	38530147.95	22.43
J1	2779335.18	38530151.00	18.89

S=1068.60 平方米 合1.6029亩

南雄市国土资源局
南雄市国土资源局测绘队